

17 期；胚体頭部形成期。

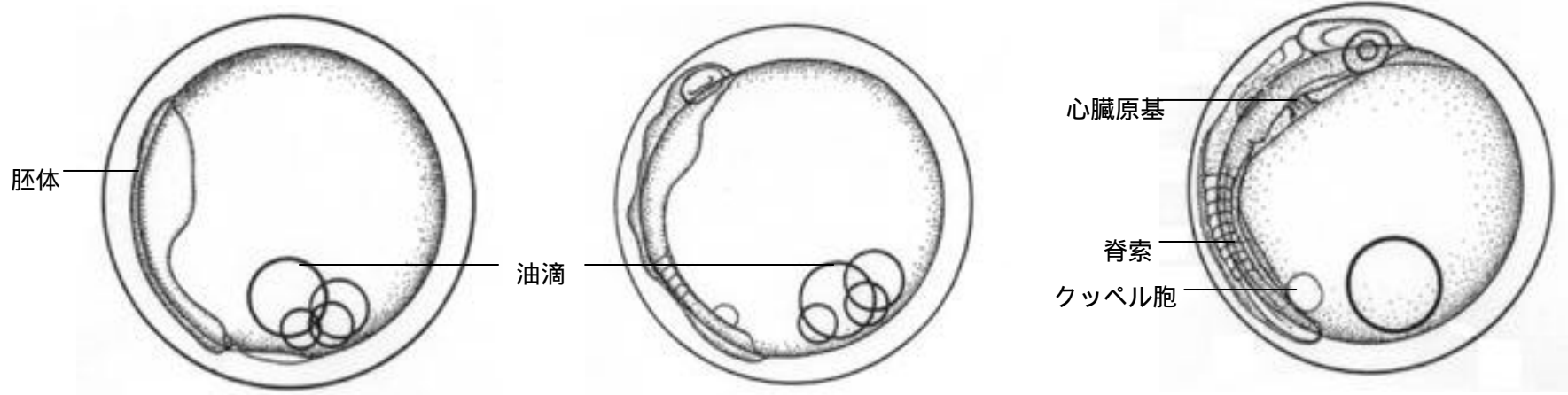
動物極に向いた部分に頭部が認められる。

20 期；4 体節期（脳・耳胞分化開始期）。

眼胞にはレンズ形成が始まり、前脳胞及び耳胞の原基が見られる。

22 期；9 体節期（心臓原基の出現期）。

後脳腹側部前域に心臓原基の細胞原基が現れる。



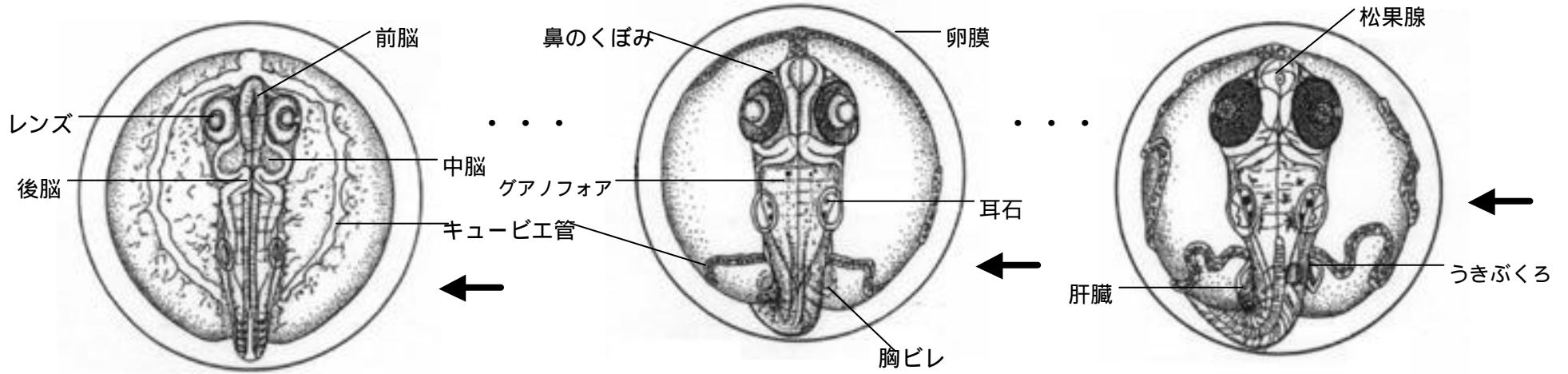
胚体

油滴

心臓原基

脊索

クッペル胞



24 期 ; 16 体節期 (心拍開始期)

レンズが完成し、心臓は頭部にまで伸びて  
眼下から後方へゆっくりした拍動を行う。

28 期 ; 30 体節期 (眼球黒化開始期)

眼球にメラニン顆粒の沈着が進み、  
黒ずんで見える。

30 期 ; 35 体節期 (体節血流開始期)

胚体は、卵黄球の 5/6 をとり  
まく。血流が見られる。

